

いなしき



社協だより

令和3年
10月号
No.25

▲このマークは社会福祉協議会の「社」を図案化し「手を取りあって明るいあわせな社会を建設する姿」を表現しています

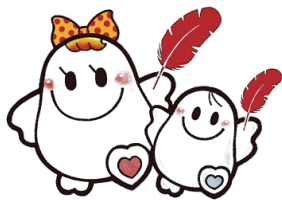
社協とは社会福祉協議会の略称です。



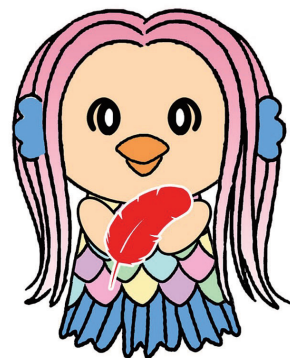
あなたと私は、 赤い羽根でつながっている。

「あの人」を支えたい。困ったときはお互いさまだから。
その小さな思いが、街角から、ネットから、地域の住民から集まってくる。
意志あるお金は「あの人」を支えるための力となる。募金をする人、活動をする人、支えられる人。
みんな、赤い羽根でつながっているのですね。
意志あるお金、募金のチカラ。

赤い羽根共同募金



赤い羽根は昔から世界中で「勇気」や「善い行い」のしるしとして使われてきました。



疫病退散 
稲敷市共同募金委員会

もくじ

社協会費	P 2	車いすの貸出事業	P 3
赤い羽根共同募金	P 2	在宅福祉サービス	P 3
寄贈報告	P 3	職員募集	P 4
大直売会のお知らせ	P 3			

この広報誌は皆さまからご協力頂いた社協会費により発行しています。

社協会費にご協力お願いします

稲敷市社会福祉協議会では、「安心して暮らせる、やさしいまち 稲敷」の実現を目指し、市民のみなさまをはじめ、ボランティア団体、関係機関とともに地域福祉推進に取り組んでいます。会費（1世帯500円）は、地域福祉事業をおこなううえで、貴重な財源であるとともに、市民のみなさまが地域福祉の推進に間接的に参加していただくという意味もあります。何卒、趣旨にご賛同いただき、ご協力をよろしくお願いいたします。



- ◆ ボランティア団体への活動助成
- ◆ 出前福祉（小学校への福祉学習講師派遣）
- ◆ 社協だよりの発行
- ◆ 在宅福祉サービス事業の運営
- ◆ 災害用備蓄品の購入
- ◆ ホームページの管理
- ◆ 車いす等の貸出事業 など



稲敷市を良くするしくみ。 赤い羽根共同募金

本年も10月より赤い羽根共同募金運動が開始されます。

皆さまにご協力いただいた募金は、稲敷市の児童福祉やボランティア育成、稲敷市内の福祉施設支援の他、大規模災害が発生した際の備えとして「災害等準備金」として募金の一部を積み立てており、災害発生時には、災害ボランティアセンターの設置や、災害ボランティア活動の支援などの災害復旧に使用されます。

赤い羽根共同募金運動期間

10月1日(金)～12月31日(金)

ご協力をよろしくお願い致します。



募金箱の設置場所

- ・江戸崎ショッピングセンター パンプ
- ・江戸崎笑遊館 ・蓬萊屋
- ・JA稲敷新利根直売所 ・稲敷市商工会
- ・ウエルシア薬局釜井店
- ・ツルハドラッグ江戸崎店
- ・稲敷市庁舎、新利根公民館、桜川公民館、東支所
- ・江戸崎福祉センター

各世帯への赤い羽根の配布を終了します。

これまで戸別募金の際に赤い羽根を配布してきましたが、羽根の原材料確保が全国的に困難な状況となったため、今年度より「赤い羽根」に代わり「寄付済証」を配布します。赤い羽根につきましては、共同募金のシンボルとして、募金箱の設置協力店や学校募金などで引き続き活用させていただきます。皆様のご理解とご協力をお願いいたします。

商品の寄贈をいただきました

(株)セブン-イレブン・ジャパン、茨城県、茨城県社会福祉協議会の三者にて締結された「社会福祉貢献活動に係る寄贈品に関する協定」に基づき、令和3年8月30日に稲敷市社会福祉協議会に商品の寄贈が行われました。

この協定は、セブン-イレブン店舗で改装時等に発生する在庫商品の一部を、茨城県社会福祉協議会を通じて市町村社協に寄贈し、社会福祉貢献活動及び食品ロス削減への対応に役立てるものです。

寄贈いただいた商品は、市内の障がい児放課後等デイサービス事業所や障がい者・高齢者施設等で活用させて頂きました。



稲敷市障がい者センター
ハートピアいなしき
大直売会
令和3年
11月3日(水) 10時～
場所 **いなすけ市場** 茨崎9188番地

今年も、ハートピアまつりが中止なので直売会を開催します。大人気の牛乳パックアイスやいなすけクッキーなど人気商品を取り揃えてお待ちしております。

自主制作品 ハートピアの利用者さんとボランティアさんの力作

手作りバック 500円	アイロンビーズ 50円から	手作りマスク 250円
いなすけクッキー 5枚セット 500円	手差し(ロコク) 300円	手差し(シヨート) 250円
牛乳パック (おくら) 700円	牛乳パックアイス (小) 1200円	牛乳パックアイス (大) 1800円

【問い合わせ先】 0299-79-3737

車いす貸出事業

一時的に日常生活で車いすが必要となった方に貸出を行っています。

対象者：稲敷市在住で

◇要介護1、要支援1・2の方

◇障がいのある方

◇病気や怪我、外出などで一時的に必要な方
貸出期間と料金：

1ヶ月未満 無料

1ヶ月以上 消毒料 4,000円

申込方法：申請書に必要事項を記入の上お申込ください。申請書は福祉センターで記入いただくかホームページからダウンロードいただきお持ちください。(台数に限りがございますので、事前にお問い合わせください)

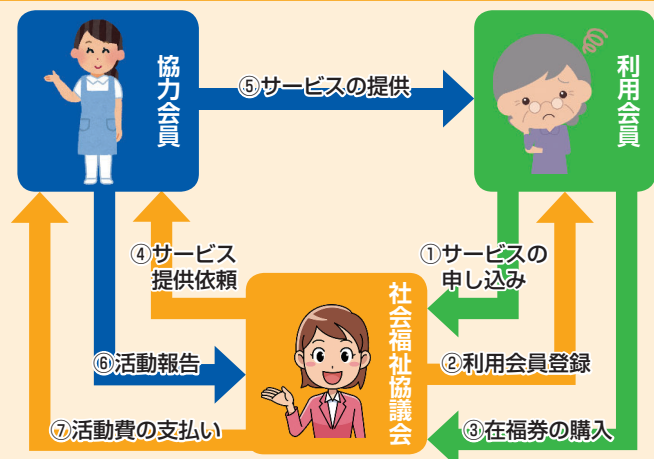
【問い合わせ先】 029-892-5711

在宅福祉サービス 協力会員募集

在宅福祉サービスは、地域のたすけあいから生まれた、住民参加型の有料・会員方式の相互援助サービスです。日常の生活において何らかの援助を必要とする方(利用会員)に対して、地域で福祉サービスに理解のある方(協力会員)が、負担を少しでも軽減するために、家事援助を中心としたサービスを提供する事業です。

協力会員にご登録いただける方は、下記お問い合わせまでご連絡をお願い致します。

【問い合わせ先】 029-892-5711



稲敷市社会福祉協議会職員募集

臨時職員 登録ホームヘルパー（非常勤1名）

勤務内容：在宅の要介護者への生活援助・身体介護・通院等乗降介助
 採用時期：令和3年11月（面接による選考）
 勤務場所：市内の利用者宅《シフト》月～金（祝日含）週3～4日勤務
 勤務時間：8：30～17：15の内1日4時間程度
 賃金等：時給（生活援助1,000円/身体介護1,200円）・賞与・処遇改善手当・通勤手当
 定年：60歳（再雇用70歳まで） 資格：介護職員初任者研修修了以上

臨時職員 生活支援員（非常勤1名）

勤務内容：障がい者施設で利用者の日常生活支援、送迎業務
 採用時期：令和3年11月（面接による選考）
 勤務場所：ハートピアいなしき《シフト》月～金（祝日含）週3～4日勤務
 勤務時間：8：30～17：15の内1日4時間～7時間45分
 賃金等：時給900円（昇給有）・賞与・処遇改善手当・通勤手当
 定年：60歳（再雇用70歳まで） 資格：特になし



臨時職員 介護職員（非常勤1名）

勤務内容：デイサービスで利用者の支援、送迎業務
 採用時期：令和3年11月（面接による選考）
 勤務場所：江戸崎福祉センター《シフト》月～金（祝日含）週3～5日勤務
 勤務時間：8：30～17：15の内1日4時間～7時間45分
 賃金等：時給900円（昇給有）・賞与・処遇改善手当・通勤手当
 定年：60歳（再雇用70歳まで） 資格：特になし

詳しくは稲敷市社会福祉協議会
 HP(<http://www.inashiki-shakyo.or.jp/>) をご覧ください。

お問い合わせ
 稲敷市社会福祉協議会
 電話 029-892-5711
 担当：総務係（湯原）

稲敷市社会福祉協議会事業所

稲敷市社会福祉協議会

〒300-0504
 稲敷市江戸崎甲 1992 江戸崎福祉センター内
 TEL 029-892-5711 (代) Fax 029-892-5922
 E-mail soumu@inashiki-shakyo.or.jp
 U R L <http://www.inashiki-shakyo.or.jp/>



ハートピアいなしき

〒300-0749
 稲敷市佐原組新田 1540-1
 TEL 0299-79-3737 Fax 0299-79-3738
 E-mail heart-peer@inashiki-shakyo.or.jp

