



つながる手と手  
稲敷市

# ボランティア通信

平成25年10月発行 第14号


## 私たちの気持ち、被災地に届け

ボランティア 禁煙 グループ「絆」



### 目次

- 東松島市の大曲小学校へ手作りの品々寄付 ～ボランティアグループ「絆」～  
おもちゃ病院開院 他 ..... 表紙・P 2
- 第6回 ハートピアまつり開催  
平成25年度赤い羽根共同募金開始 他 ..... P 3
- 公益信託「エコーいばらき」環境保全基金 助成金給付希望者募集のお知らせ  
平成25年度 第2回「地域福祉特別助成金」申請開始 他 ..... P 4

発行  社会福祉法人 稲敷市社会福祉協議会 稲敷市ボランティアセンター  
〒300-0504 茨城県稲敷市江戸崎甲1992番地

☎029-892-5711 FAX029-892-5922

★この通信は、みなさまから寄せられた、共同募金配分金で発行しています。



## 東松島市の大曲小学校へ手作りの品々寄付

～ボランティアグループ絆～

ボランティアグループ絆では、テレビで被災した子供達の写真を見て深い感銘をうけ「被災された子供達に喜んでもらおう」と、会員12名で心を込めて手作りの品々を製作致しました。

会員の知り合いに協力していただき、大曲小学校に連絡したところ、快く受け入れていただきました。

製作の指導を下さった先生にも感謝致します。



## 稲敷市おもちゃ病院開院

江戸崎ショッピングセンターパンプ 2F まちかど情報センタースペース

おもちゃ病院本格始動！

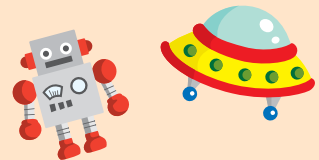
ショッピングセンターパンプさんのご厚意により、2Fまちかど情報センターのスペースをお借りして、月1回のおもちゃ病院を開院することになりました。

初回は、12月1日 日曜日 13時～15時

あなたの大切なおもちゃと一緒にどうぞ。見学も自由です。

ドクターがあなたのおもちゃを無料で修理致します。

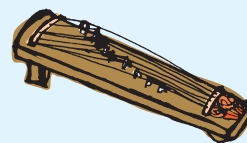
稲敷市 江戸崎ショッピングセンターパンプ <住所>〒300-0504 茨城県稲敷市江戸崎甲 4836



## サークル～koto～からのお知らせ

この秋、サークル～Koto～が出演する、演奏会をお知らせします。ご家族・ご友人お誘いの上、是非お越しください。

琴の調べに心とまされる時間をご堪能下さい。



### 大杉祭

10月27日(日)

(公演時間) 午前演奏 11:45～ 午後演奏 1回目 13:00～ 2回目 16:00～

(演奏会場) 大杉神社内 神楽殿にて

(演奏曲) 六段の調べ 飛躍 お江戸日本橋メドレー

### 第7回 稲敷市音楽の集い

11月3日(日)

(開場) 12:30

(開演) 13:00

(公演会場) あずま生涯学習センター

(演奏曲) お江戸日本橋 通りゃんせ さくら

(出演団体) INASHIKI 少年少女合唱団 ブルーエコー アロハククナ すみれコーラス  
稲敷ハーモニカメイト コーラスカトレア サークル～koto～

江戸崎タウンコーラス 江戸崎中学校吹奏学部

(主催) 稲敷市音楽の集い実行委員会

(後援) 稲敷市文化協会



## 第6回ハートピアまつり開催

ハートピアまつりで、今年もボランティアグループの皆さんが販売コーナーで出店します。たくさんのご来場をお待ちしています。

また、赤い羽根共同募金コーナーにてイベント募金を行います。募金に協力していただけた方には、共同募金のキャラクターをデザインしたご当地ピンバッジやたすけあいのかけ簪など共同募金グッズを配布しています。ご協力をお願いします。

1. 日 時  
11月3日（日）午前10時30分開会
2. 会 場  
稲敷市障がい者センター ハートピアいなしき  
〒300-0749 稲敷市佐原組新田 1540-1



## 茨城県障がい者スポーツ大会選手の練習支援

茨城県障がい者スポーツ大会に向けた練習をしたいたとの依頼があり、ふれあいボランティア会員5名が支援を行いました。

ソフトボール投げとやり投げの競技に出場するため、ボランティアさんと一緒に投げ方や投げる方向など、熱のこもった練習になりました。



★ 大会後、「金メダルを取れました」と感謝のお電話をいただきました。★

## 傾聴ボランティア募集中



傾聴ボランティアうさぎさんは、依頼のあった高齢者を対象に一緒にお話を楽しみ、一人での不安感や孤独感を和らげ、安心感を与える。また、相手の隠れた思いを聴くことで、求めている本当の援助を行えるボランティアグループです。

資格や経験は必要ありません。活動は2人1組で行うため、先輩ボランティアさんに何でも聞いて、一緒に出会いとおはなしを楽しみましょう。

<お問合せ> 稲敷市社会福祉協議会ボランティアセンター TEL: 029-892-5711

## 平成25年度 赤い羽根共同募金開始

平成25年10月1日～12月31日まで赤い羽根共同募金運動期間になります。共同募金に寄せられた寄付金は、皆さまの身近な地域で子どもや高齢者・障害者などのため、さまざまな福祉活動に大きな貢献を果たしています。

稲敷市でも、戸別募金をはじめ、学校募金、職域募金、イベント募金など、様々な機会に募金のお願いをしております。ご協力をよろしく申し上げます。



### ○ボランティアメールマガジン配信中

(パソコン登録) [http://www.inashiki-shakyo.or.jp/mail\\_service/](http://www.inashiki-shakyo.or.jp/mail_service/)  
(携帯電話登録) [http://www.inashiki-shakyo.or.jp/mobile/mail\\_service/](http://www.inashiki-shakyo.or.jp/mobile/mail_service/)  
<お問合せ> 稲敷市ボランティアセンター ☎029-892-5711  
ボランティアに関する情報をいち早くお届けします。





## 地域をよくなるプロジェクト、大募集。

### 平成25年度 第2回 「地域福祉特別助成金」 申請受付開始

- 対象団体 県内を対象としたボランティア活動を行っているグループ・団体
- 対象事業 地域社会のたすけあい事業など、特に社会的孤立の解消を目的とした事業
- 助成額 事業総額の75%以内で、原則として1団体50万円まで助成
- 募集期間 平成25年10月1日(火)～12月2日(月)まで
- 助成対象期間 平成26年4月1日～平成27年3月31日の活動に対して助成
- 応募方法 申請書に必要事項を記入し、茨城県共同募金会事務局へ送付ください(郵送可)
- 申請書 県共同募金会ホームページよりダウンロードが可能です。なお、郵送を希望する団体は、本会までご連絡をください。  
茨城県共同募金会ホームページ <http://www.akaihane-ibaraki.jp/>
- 助成決定時期 平成26年3月下旬  
＜申込送付及び問合せ先＞  
社会福祉法人 茨城県共同募金会 〒310-0851 茨城県水戸市千波町1918 茨城県総合福祉館内  
TEL:029-241-1037 FAX:029-244-1993

### 公益信託「エコーいばらき」環境保全基金 助成金給付希望者募集のお知らせ

- 対象団体 茨城県内の地方公共団体(主に、小中学校の課外授業や高等学校の課外活動等)または、営利を目的としない法人・団体・個人
- 対象事業 茨城県内の環境保全活動・調査研究・復旧啓発または、東日本大震災復興支援にかかわる活動(但し、環境保全活動に限る)
- 助成額 1件につき50万円を限度とする
- 募集期間 平成25年10月1日(火)～平成25年11月29日(金)まで
- 助成対象期間 平成26年4月1日～平成27年3月31日の活動に対して助成
- 応募方法 助成給付金申請書に必要事項を記入し、必要書類を添付のうえ基金事務局へ提出してください
- 申請書 電子メールにて下記アドレスまでご請求いただければ、募集助成金給付申請書を添付して返信致します。  
メールアドレス: koueki\_post@tr.mufg.jp (メール件名には基金名を必ずご記入ください)
- 助成決定時期 平成26年1月頃
- 募集窓口  
㈱常陽銀行 営業推進部 総合金融サービス室(信託) 米川 TEL:029-300-2699  
三菱UFJ信託銀行㈱ リテール受託業務部 公益信託グループ 大橋 TEL:03-6214-7365  
＜申請書提出先＞  
〒100-8212 東京都千代田区丸の内1-4-5  
三菱UFJ信託銀行 リテール受託業務部 公益信託グループ  
公益信託「エコーいばらき」環境保全基金事務局

### 「認定NPO法人取得資金」助成 募集のお知らせ

1. 対象となる団体 社会福祉分野で活動し、認定NPO法人の取得を計画している特定非営利活動法人
2. 助成内容 「認定NPO法人」取得に関する費用であれば、用途は問いません。  
ただし、原則として2015年3月末までに所轄庁(都道府県・政令指定都市)に、「認定」の申請を行うことが必要です。
3. 助成金額 1団体30万円とします。(総額600万円を予定)
4. 応募期間 2013年10月1日(火)～11月15日(金)  
その他、詳細については、ホームページを参照下さい。  
公益財団法人損保ジャパン記念財団 〒160-8338 東京都新宿区西新宿1-26-1  
ホームページ: <http://www.sj-foundation.org/> TEL:03-3349-9570 FAX:03-5322-5257